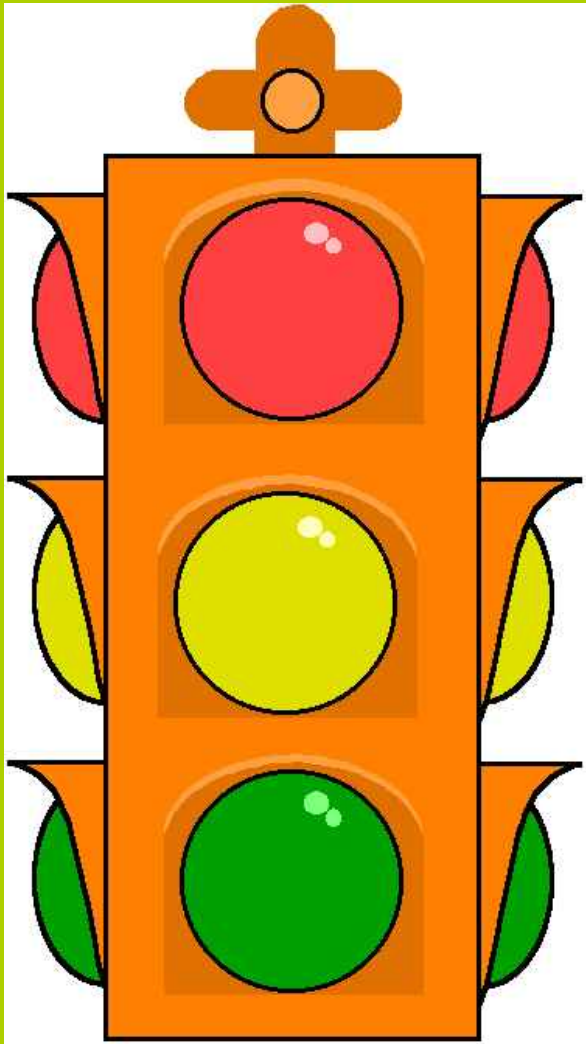
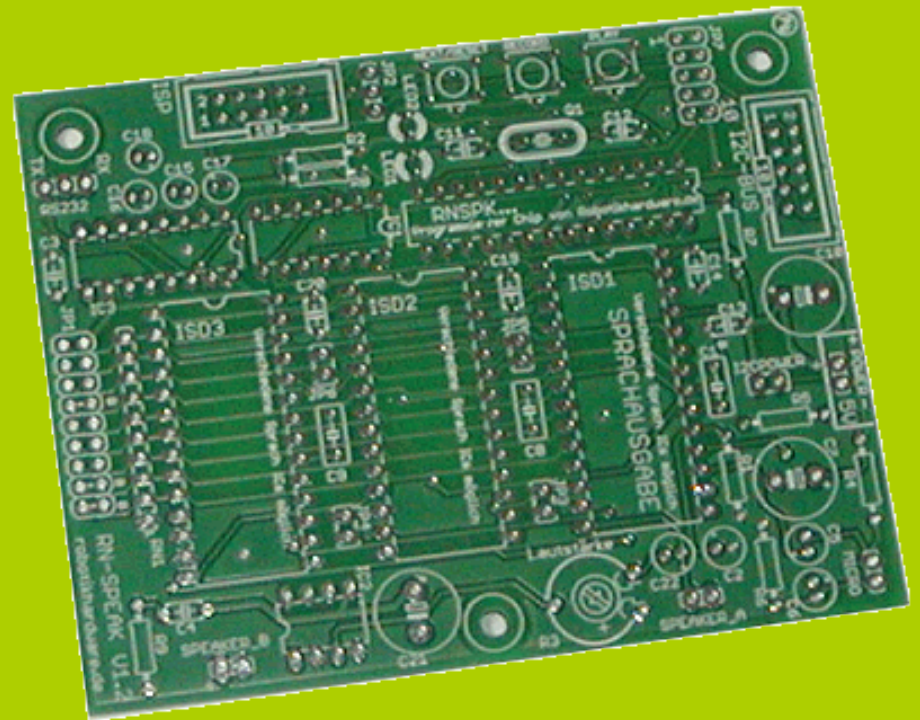


Die Ampelschaltung



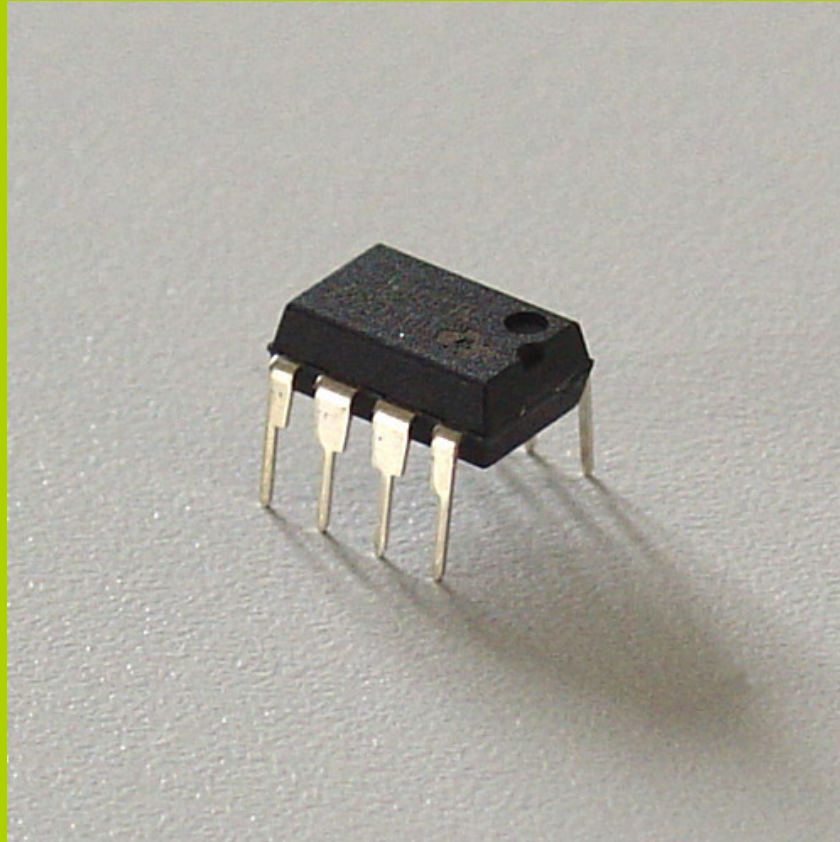
+



Wichtige Bauteile zur Ampelschaltung

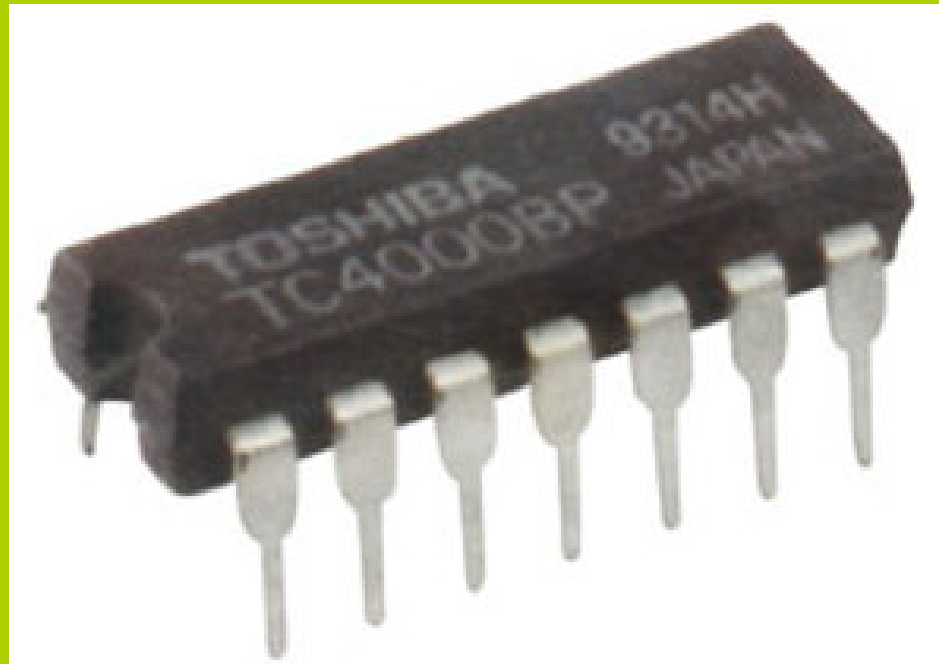
- **Timer**
- Dezimalzähler
- Logikgatter

Timer



Der Timer gibt den Takt für die Leds

Dezimalzähler



**Zählt von 1-5 und die Steuerlogik lässt die Leds dem
entsprechend leuchten**

Logikgatter

Der Dezimalzähler gibt Strom an die Logikgatter weiter und die Logikgatter lassen den Strom so durch, dass nur diese Phasen in dieser Reihenfolge durchgeführt werden können:

-Rot

-Rot- Gelb

-Grün und

-Gelb

ENDE

Dies war eine Präsentation

von

Daniel Schloss und Simon Walter